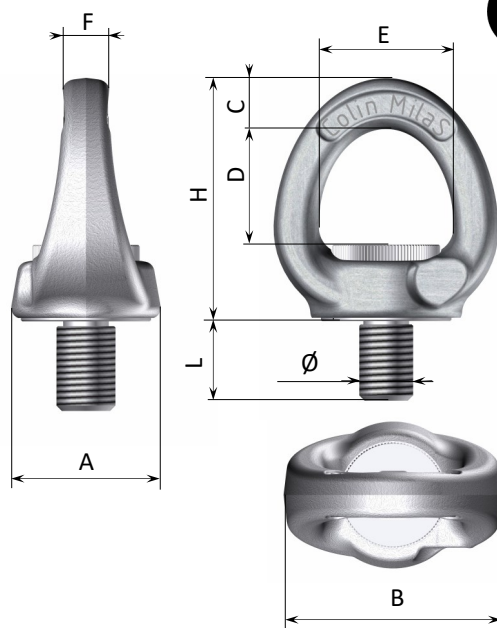




Caractéristiques techniques

- ◆ Anneau de levage conforme à la directive européenne machines 2006/42/CE
- ◆ Acier allié + QT (trempé revenu) selon norme NF-EN ISO 683
- ◆ Anneau de qualité classe 8
- ◆ Anneau forgé, usiné
- ◆ Finition pour le corps époxy rouge RAL 3020, vis : Noire mat,
- ◆ Marquage en relief et laser
- ◆ Coefficient de sécurité : 4
- ◆ Notice d'utilisation et de maintenance : NU 21-00



Ø	L	A	B	C	D	E	F	H	Clé	CMU en Kg	Référence
M 8	13	39	59	13	30	35	12	64	Allen de 4	600	20-51-008
M 10	17	39	59	13	30	35	12	64	Allen de 4	1 000	20-51-010
M 12	21	39	59	13	30	35	12	64	Allen de 4	1 500	20-51-012
M 14	25	56	84	19	43	50	18	91	Allen de 8	2 200	20-51-014
M 16	27	56	84	19	43	50	18	91	Allen de 8	3 000	20-51-016
M 18	30	56	84	19	43	50	18	91	Allen de 8	4 000	20-51-018
M 20	30	56	84	19	43	50	18	91	Allen de 8	5 000	20-51-020
M 22	33	84	126	29	65	75	26	136	Allen de 8	6 000	20-51-022
M 24	36	84	126	29	65	75	26	136	Allen de 10	7 000	20-51-024
M 27	40	84	126	29	65	75	26	136	Allen de 10	9 500	20-51-027
M 30	45	84	126	29	65	75	26	136	Allen de 10	12 000	20-51-030
M 33	50	117	176	40	91	105	93	190	Allen de 12	14 000	20-51-033
M 36	54	117	176	40	91	105	93	190	Allen de 12	16 000	20-51-036
M 39	60	117	176	40	91	105	93	190	Allen de 12	18 000	20-51-039
M 42	63	117	176	40	91	105	93	190	Allen de 12	20 000	20-51-042
M 45	68	117	176	40	91	105	93	190	Allen de 12	22 500	20-51-045
M 48	72	117	176	40	91	105	93	190	Allen de 12	25 000	20-51-048

